

# KIT PRODUCT TECHNICAL DATASHEET

# KIT BH30/806

Brushless 

Intensywne  
użytkowanie 

Enkoder cyfrowy 

Magnetyczny  
wycznik kracowy 



## SKAD ZESTAWU KIT BH30/806

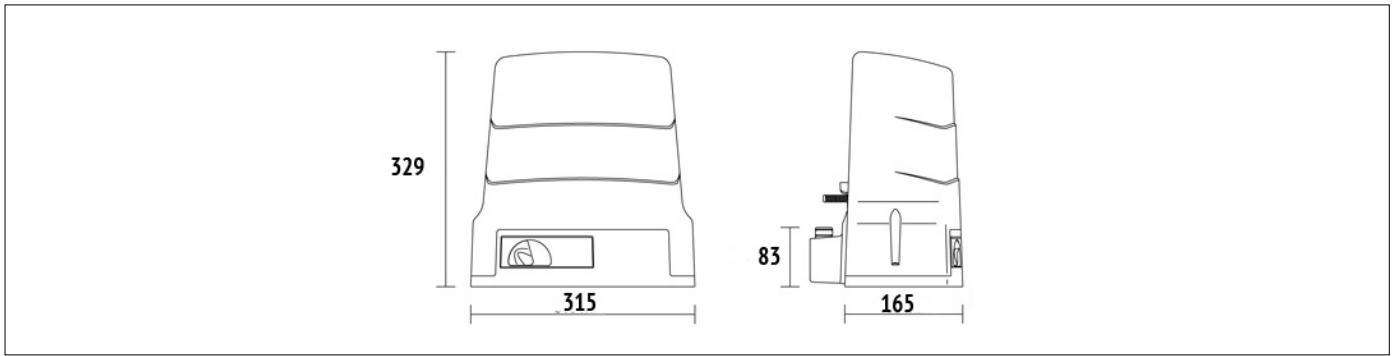
KOD	OPIS	ILO
<b>BH30/804</b>	Nieodwracalny siownik elektromechaniczny BRUSHLESS 24V do pracy bardzo intensywnej. Przeznaczony do bram przesuwanych do 1000 kg, z magnetycznymi wycznikami kracowymi.	1
<b>H93/RX22A/I</b>	Wtykowy odbiornik radiowy kod stay 2-kanaowy 433,92 Mhz (500 zarejestrowaniu kodu) do centrali sterujących serii H70, B70, EDGE, CTRL i F70.	1
<b>SYNUS/2</b>	Dwu-kodowy pilot radiowy (tryb kodem staym lub kodem krocącym), 433,92 MHz, 2 kanały, z funkcją kopiowania.	2
<b>R90/F4ES</b>	Para fotokomórek natynkowych z synchronizacją 24V AC/DC, do maks. 4 par fotokomórek.	1
<b>FIFTHY/24</b>	wiaty migające LEDOWE serii FIFTHY 24V z wbudowanymi antenami.	1
<b>R99/C/001</b>	Tablica informacyjna „Automatic Opening”.	1

## SPECYFIKACJE TECHNICZNE

Maksymalna masa bramy	1000 kg
Zasilanie sieciowe	230V AC - 50Hz
Zasilanie silnika	24V
Moc znamionowa	200W
Częstotliwość użytkowania	Intensywnie użytkowane
Sila uciagu	50 - 1000N
Temperatura pracy	-20+55°C
Stopień ochrony	IP44
Typologia motoreduktora	Nieodwracalny
Prędkość	12 m/min (0.20 m/s)
Wylaczniki	Magnetycznym
Centrala sterująca	B70/1DC

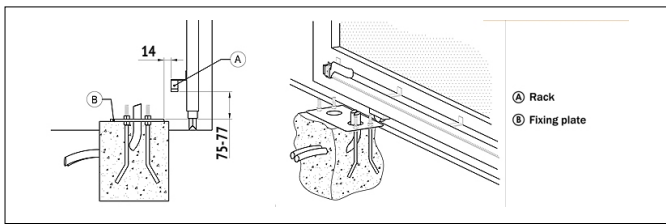
Enkoder	Wbudowany cyfrowy + magnetyczny cyfrowy SENSORED, 4094impulsów na obrót
Zasilanie awaryjne	Opcjonalnie 2 akumulatory wewnętrzne 12V DC, 1,2 Amp/h - Opcjonalnie 2 akumulatory zewnętrzne 12V DC, 4,5 Amp/h
Modul kola zebatego	Z15/mod 4
Ilość cykli na dzień (otwieranie/ zamykanie - 24h non stop)	1300
Wymiary (L x W x H)	315 x 165,8 x 329
Waga produktu zapakowanego (Kg)	13,1
Liczba paczek przypadających na palete	44

# WYMIARY

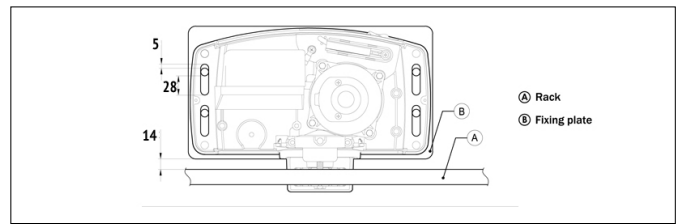


WYMIARY

# PREDYSPOZYCJE



PREDYSPOZYCJA DO INSTALACJI STANDARDOWEJ



PREDYSPOZYCJA DO INSTALACJI STANDARDOWEJ

# PRODUKTY AKCESORIA



**B71/BC**  
Karty adowarki do centrali sterujących Brushless B70/1DC - B70/1T.



**BT12V12**  
Bateria 12V 1.2Ah (1 szt).



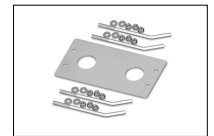
**BT12V45**  
Bateria 12V 4.5 Ah (1 szt).



**B71/PBX24/BOX**  
Falownik hybrydowy w wersji „Network Assisted” do zasilania automatyki, z funkcją adowania akumulatorów poprzez podłączenie do paneli słonecznych lub stałej sieci w celu zasilania sterowników cyfrowych silników bezszczotkowych napięciem 24V DC przy napięciu sieciowym 230V AC.



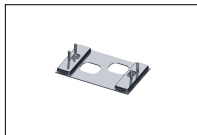
**B71/PBX/BOX**  
Falownik hybrydowy w wersji „Full Solar” do zasilania automatyki, z funkcją adowania akumulatorów poprzez podłączenie do paneli słonecznych w celu zasilania sterowników cyfrowych silników bezszczotkowych.



**KT214**  
Podstawa mocująca kompletna z kotwami i rubami do serii H30.



**KT214/SA**  
Pytka porednia w komplecie z kotwami i rubami do serii H30.



**KT214/SC**  
Pytka porednia w komplecie z kotwami i rubami do serii H30.



**KT214/SF**  
Pytka porednia w komplecie z kotwami i rubami do serii H30.



**KT214/SN**  
Pytka porednia w komplecie z kotwami i rubami do serii H30.



**KT221**  
Podniesiona pyta montażowa do serii H30 (+3,5 cm).



**HT418**  
Zewnętrzna skrzynka bez baterii, do akumulatorów BT12V45 do 4,5 Ah.



**HT421**  
Zewnętrzna skrzynka bez baterii, do akumulatorów BT12V45 (4,5 Ah), BT12V70 (7 Ah) i BT12V120 (12 Ah), maksymalnie do 3 akumulatorów.



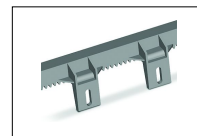
**GA550**  
Listwa zbała stalowa, modu 4, szeroko 22x22x1000.



**GA551**  
Listwa zbała stalowa, modu 4, szeroko 30x12x1000, komplet z podkładkami dystansowymi i rubami.



**GA554**  
Zestaw uchwytyw montażowych (2,5 cm) do listwy.



**GA553**  
Rega nylonowy, modu 4 do 6 pocze L.1000.



**GA557**  
Listwa zbała nylonowa Roger Technology z rdzeniem stalowym, modu 4, szeroko L.1000.



LT330

Zestaw do przekadni acuchowej do serii H30 - BH30.



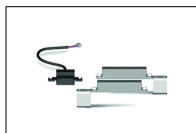
LT334

1/2" X 5/16" 5 metrowy acuszek do LT330 ze zczem.



LT335

1/2" - przegub X 5/16" do acucha LT334.



MC775

Zestaw magnetycznych wyczników kracowych dla H70/103AC, H70/104AC, B70/1DC, B70/1DCHP.



B74/BCONNECT vers. HW2  
Modu Wi-Fi B-CONNECT - System zdalnego zarzdzania i programowania w trybie przegidarki internetowej IP poprzez poczenie Wi-Fi hot spot P2P dla bezszczotkowych jednostek sterujcych (B70/2ML - EDGE1 - CTRL - B70/1DC - B70/1DCHP - B70/1T - B70/1THP - F70/IPU36).